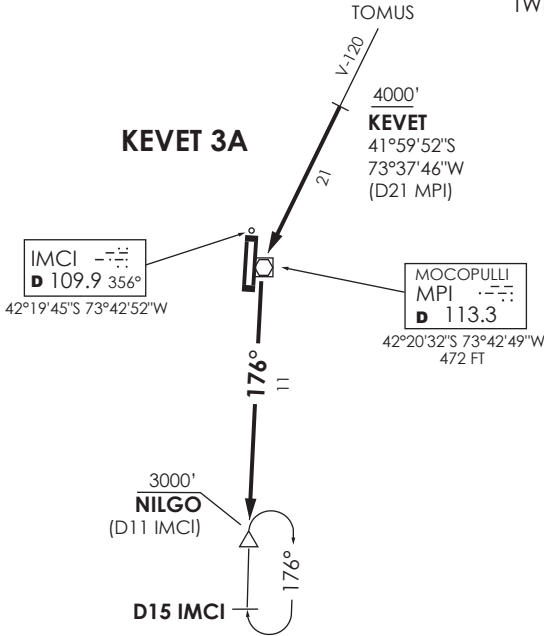


**PTO. MONTT**  
 RDR 119.5 / 126.6  
**CHILOÉ**  
 TWR 118.4

VAR 8.7° E 2024



Nivel de Transición por ATC  
 Transition Level by ATC

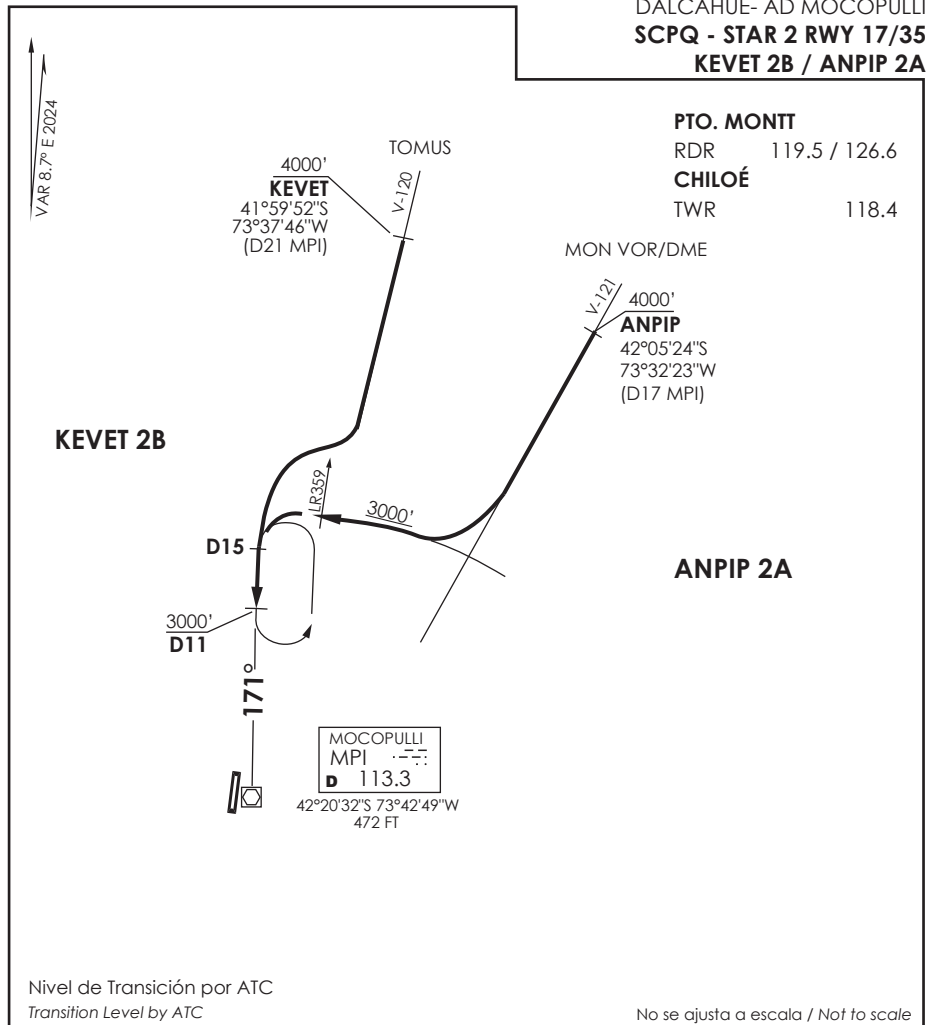
No se ajusta a escala / Not to scale

**STAR KEVET 3A**

**KEVET 3A:** Desde KEVET continuar directo a MPI VOR, luego viraje izquierda para interceptar R176 hasta NILGO. Cruzar KEVET a 4000 Ft o superior, NILGO 3000 Ft o superior, luego según autorización ATC.

**KEVET 3A:** From KEVET continue direct to MPI VOR, then turn left to intercept R176 until NILGO. Cross KEVET at or above 4000 Ft, NILGO at or above 3000FT, then according to ATC clearance.

DASA / SECCION AIS-MAP



**STAR KEVET 2B / ANPIP 2A**

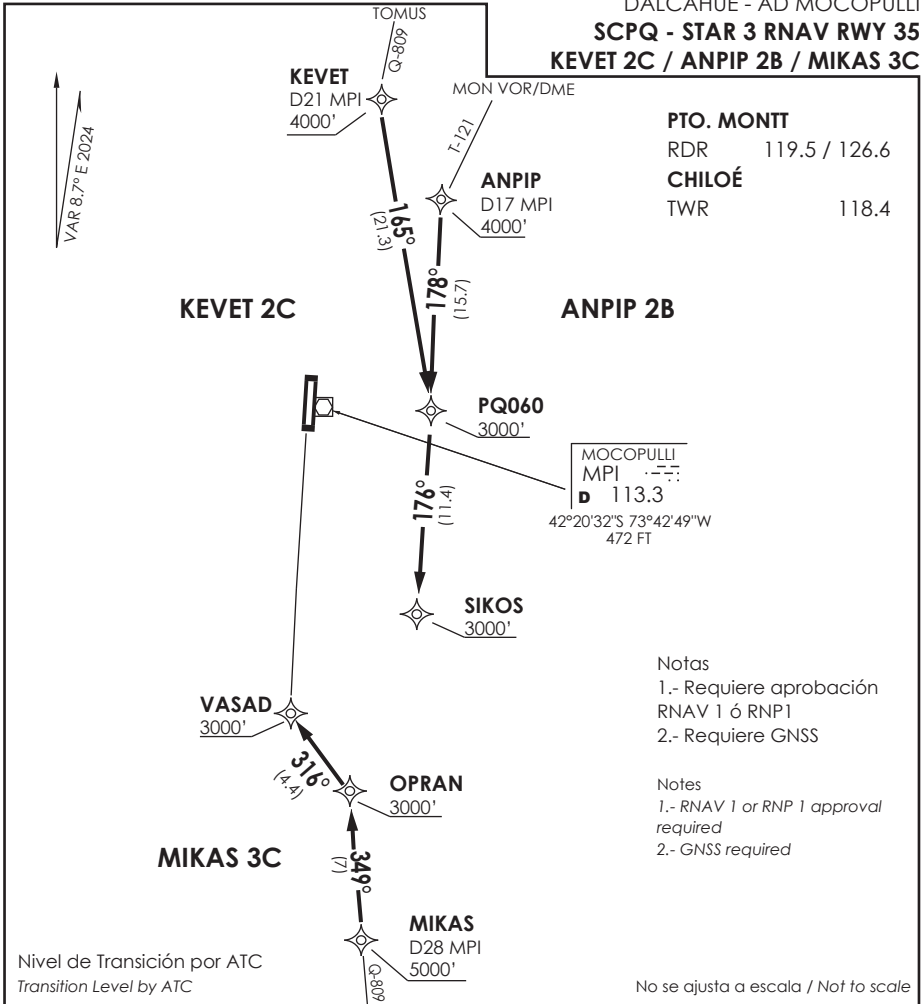
**KEVET 2B:** En KEVET abandonar AWY para interceptar R351 (TR171°) hasta D11 N MPI. Cruce KEVET 4000 Ft o superior, D11 N 3000FT o superior, luego según autorización ATC.

**KEVET 2B:** At KEVET leave AWY to intercept R351 (TR171°) until D11 N MPI. Cross KEVET at or above 4000 Ft, D11 N at or above 3000FT, then according to ATC clearance.

**ANPIP 2A:** En ANPIP abandonar AWY para orbitar D15 MPI VOR e interceptar R351 (TR171°) hasta D11 N MPI. Cruce ANPIP 4000 Ft o superior, D11 N 3000FT o superior, luego según autorización ATC.

**ANPIP 2A:** At ANPIP leave AWY to join D15 MPI VOR and then intercept R351 (TR171°) until D11 N MPI. Cross ANPIP at or above 4000 Ft, D11 N MPI at or above 3000FT, then according to ATC clearance.

**PTO. MONT**  
 RDR 119.5 / 126.6  
**CHILOÉ**  
 TWR 118.4



Notas  
 1.- Requiere aprobación RNAV 1 ó RNP1  
 2.- Requiere GNSS

Notas  
 1.- RNAV 1 or RNP 1 approval required  
 2.- GNSS required

Nivel de Transición por ATC  
 Transition Level by ATC

No se ajusta a escala / Not to scale

**STAR KEVET 2C/ANPIP 2B/MIKAS 3C RNAV**

**KEVET 2C:** Desde KEVET proceder directo a PQ060-SIKOS. Cruzar KEVET a 4000 Ft o superior, PQ060 a 3000FT o superior, SIKOS a 3000FT o superior, luego según autorización ATC.  
**KEVET 2C:** From KEVET proceed direct to PQ060-SIKOS. Cross KEVET at or above 4000 Ft, PQ060 at or above 3000FT, SIKOS at or above 3000FT, then according to ATC clearance.

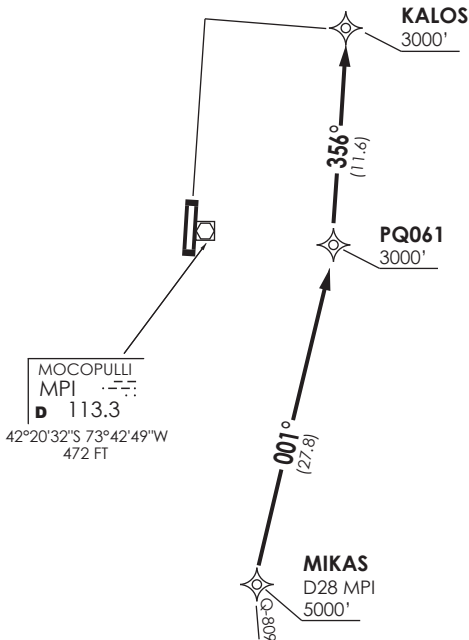
**ANPIP 2B:** Desde ANPIP proceder directo a PQ060-SIKOS. Cruzar ANPIP a 4000 Ft o superior, PQ060 a 3000FT o superior, SIKOS a 3000FT o superior, luego según autorización ATC.  
**ANPIP 2B:** From ANPIP proceed direct to PQ060-SIKOS. Cross ANPIP at or above 4000 Ft, PQ060 at or above 3000FT, SIKOS at or above 3000FT, then according to ATC clearance.

**MIKAS 3C:** Desde MIKAS proceder directo a OPRAN-VASAD. Cruzar MIKAS a 5000 Ft, cruzar OPRAN a 3000FT o superior, VASAD 3000FT o superior, luego según autorización ATC.  
**MIKAS 3C:** From MIKAS proceed direct to OPRAN-VASAD. Cross MIKAS at or above 5000 Ft, OPRAN at or above 3000FT, VASAD at or above 3000FT, then according to ATC clearance.

DASA / SECCION AIS-MAP

VAR 8.7° E 2024

**PTO. MONTT**  
 RDR 119.5 / 126.6  
**CHILOÉ**  
 TWR 118.4



Notas  
 1.- Requiere aprobación RNAV 1 ó RNP 1  
 2.- Requiere GNSS

Notes  
 1.- RNAV 1 or RNP 1 approval required  
 2.- GNSS required

Nivel de Transición por ATC  
 Transition Level by ATC

No se ajusta a escala / Not to scale

### STAR MIKAS 3D RNAV

**MIKAS 3D:** En AWY Q-809, desde MIKAS proceder directo a PQ061-KALOS. Cruzar MIKAS a 5000 Ft o superior, cruzar PQ061 a 3000FT o superior, KALOS a 3000FT, luego según autorización ATC.

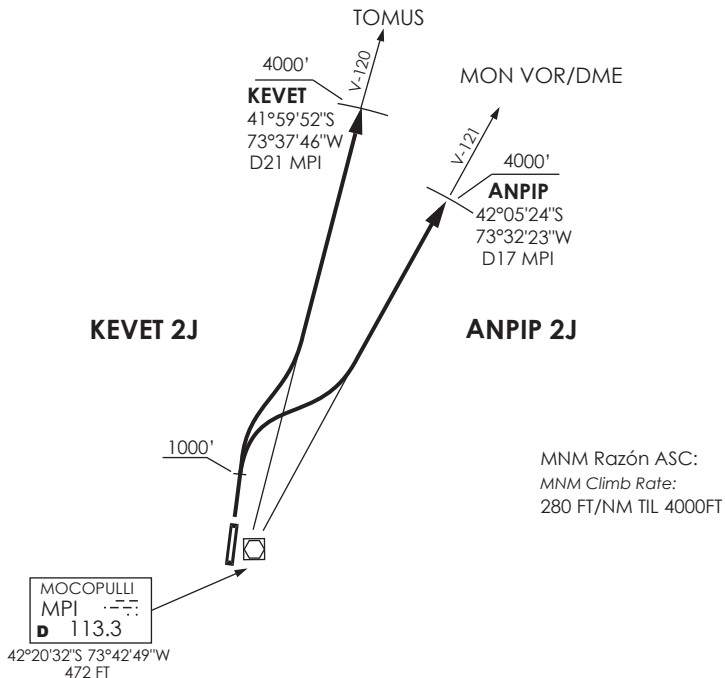
**MIKAS 3D:** On AWY Q-809, from MIKAS proceed direct to PQ061-KALOS. Cross MIKAS at or above 5000 Ft, cross PQ061 at or above 3000FT, KALOS at or above 3000FT, then according to ATC clearance.

DASA / SECCION AIS-MAP

**CHILOÉ**

GNDC 121.6  
 TWR 118.4  
**PTO. MONT**  
 RDR 119.5 / 126.6

↑  
 VAR 8.7° E 2024



Altitud de Transición 10000FT  
 Transition Altitude 10000FT

No se ajusta a escala / Not to scale

**KEVET 2J/ANPIP 2J**

**DEP RWY 35:** Ascender en RWY HDG hasta 1000 FT, luego...

**TAKE OFF RWY 35:** Climb on RWY HDG until 1000 FT, then...

**KEVET 2J:** Viraje derecha para interceptar AWY V-120. Cruzar KEVET 4000 Ft o superior, luego según autorización ATC.

**KEVET 2J:** Right turn to intercept AWY V-120. Cross KEVET at or above 4000 Ft, then according to ATC clearance.

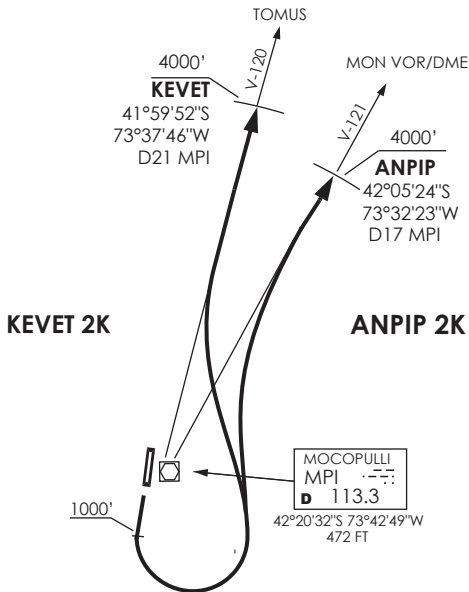
**ANPIP 2J:** Viraje derecha para interceptar AWY V-121. Cruzar ANPIP 4000 Ft o superior, luego según autorización ATC.

**ANPIP 2J:** Right turn to intercept AWY V-121. Cross ANPIP at or above 4000 Ft, then according to ATC clearance.

↑  
 VAR 8.7° E 2024

**CHILOÉ**

GNDC 121.6  
 TWR 118.4  
**PTO. MONTT**  
 RDR 119.5 / 126.6



MNM Razón ASC:  
 MNM Climb Rate:  
 280 FT/NM TIL 4000 FT

Altitud de Transición 10000FT  
 Transition Altitude 10000FT

No se ajusta a escala / Not to scale

**KEVET 2K/ANPIP 2K**

**DEP RWY 17:** Ascender en RWY HDG hasta 1000 FT, luego...

**TAKE OFF RWY 17:** Climb on RWY HDG until 1000 FT, then...

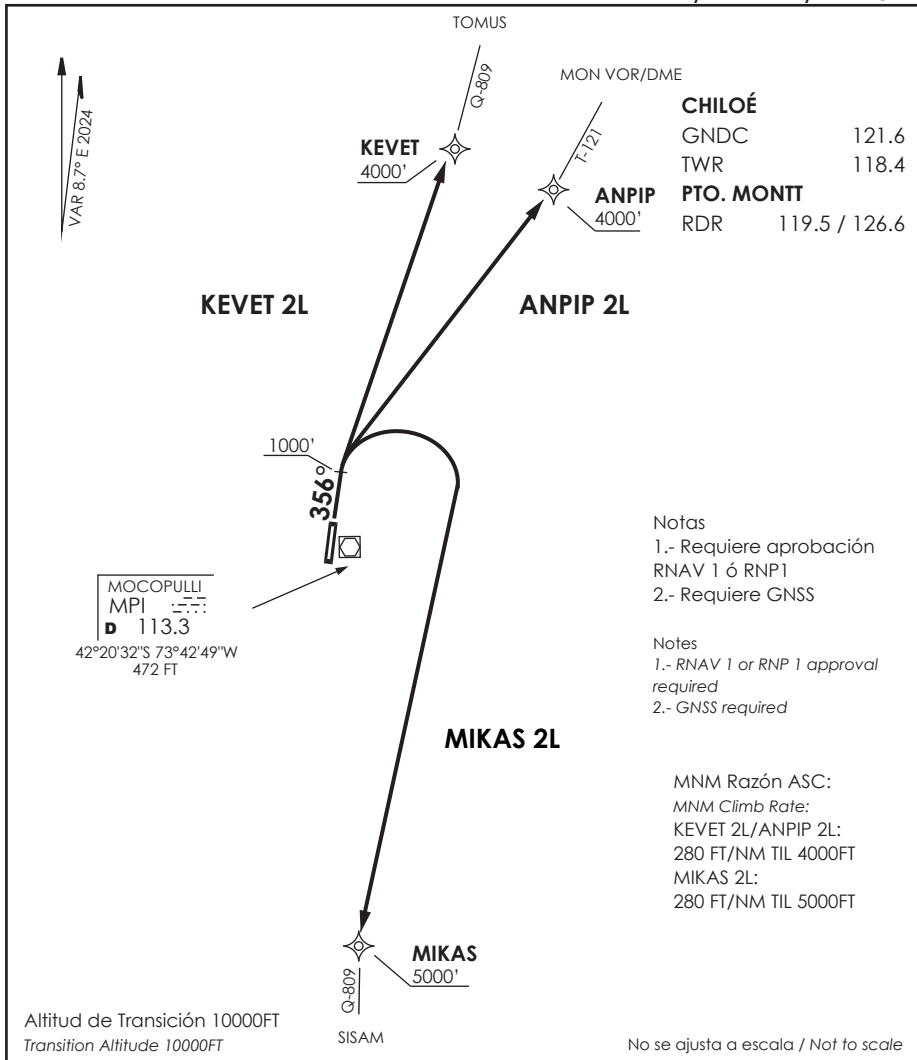
**KEVET 2K:** Viraje izquierda para interceptar AWY V-120. Cruzar KEVET 4000 Ft o superior, luego según autorización ATC.

**KEVET 2K:** Left turn to intercept AWY V-120. Cross KEVET at or above 4000 Ft, then according to ATC clearance.

**ANPIP 2K:** Viraje izquierda para interceptar AWY V-121. Cruzar ANPIP 4000 Ft o superior, luego según autorización ATC.

**ANPIP 2K:** Left turn to intercept AWY V-121. Cross ANPIP at or above 4000 Ft, then according to ATC clearance.

DASA / SECCION AIS-MAP



**KEVET 2L/ANPIP 2L/MIKAS 2L RNAV**

**DEP RWY 35:** Ascender en TR 356° hasta 1000 FT, posterior...

**TAKE OFF RWY 35:** Climb on TR 356° until 1000 FT, then...

**KEVET 2L:** Viraje derecha directo a KEVET para interceptar AWY Q-809. Cruzar KEVET a 4000 Ft o superior, luego según autorización ATC.

**KEVET 2L:** Right turn direct to KEVET to intercept AWY Q-809. Cross KEVET at or above 4000 Ft, then according to ATC clearance.

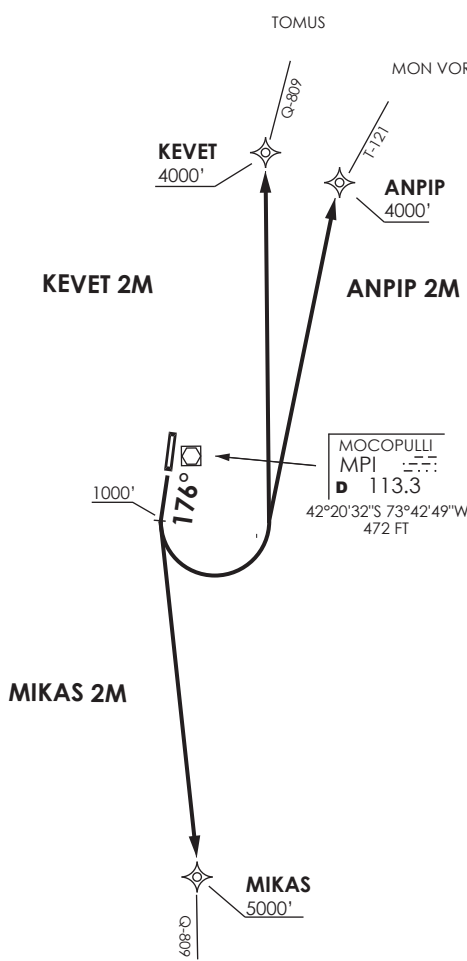
**ANPIP 2L:** Viraje derecha directo a ANPIP para interceptar AWY T-121. Cruzar ANPIP a 4000 Ft o superior, luego según autorización ATC.

**ANPIP 2L:** Right turn direct to ANPIP to intercept AWY T-121. Cross ANPIP at or above 4000 Ft, then according to ATC clearance.

**MIKAS 2L:** Viraje derecha directo a MIKAS para interceptar AWY Q-809. Cruzar MIKAS a 5000 Ft o superior, luego según autorización ATC.

**MIKAS 2L:** Right turn direct to MIKAS to intercept AWY Q-809. Cross MIKAS at or above 5000 Ft, then according to ATC clearance.

↑  
 VAR 8.7° E 2024



<b>CHILOÉ</b>	
GNDC	121.6
TWR	118.4
<b>PTO. MONTT</b>	
RDR	119.5 / 126.6

Notas  
 1.- Requiere aprobación RNAV 1 ó RNP1  
 2.- Requiere GNSS

Notas  
 1.- RNAV 1 or RNP 1 approval required  
 2.- GNSS required

MNM Razón ASC:  
 MNM Climb Rate:  
 KEVET 2M/ANPIP 2M:  
 280 FT/NM TIL 4000FT  
 MIKAS 2M:  
 280 FT/NM TIL 5000FT

Allitud de Transición 10000FT  
 Transition Altitude 10000FT  
 No se ajusta a escala / Not to scale

**KEVET 2M/ANPIP 2M/MIKAS 2M RNAV**


**DEP RWY 17:** Ascender en TR 176° hasta 1000 FT, posterior...  
**TAKE OFF RWY 17:** Climb on TR 176° until 1000 FT, then...  
**KEVET 2M:** Viraje izquierda directo a KEVET para interceptar AWY Q-809. Cruzar KEVET a 4000 Ft o superior, luego según autorización ATC.  
**KEVET 2M:** Left turn direct to KEVET to intercept AWY Q-809. Cross KEVET at or above 4000 Ft, then according to ATC clearance.  
**ANPIP 2M:** Viraje izquierda directo a ANPIP para interceptar AWY T-121. Cruzar ANPIP a 4000 Ft o superior, luego según autorización ATC.  
**ANPIP 2M:** Left turn direct to ANPIP to intercept AWY T-121. Cross ANPIP at or above 4000 Ft, then according to ATC clearance.  
**MIKAS 2M:** Viraje izquierda directo a MIKAS para interceptar AWY Q-809. Cruzar MIKAS 5000 Ft o superior, luego según autorización ATC.  
**MIKAS 2M:** Left turn direct to MIKAS to intercept AWY Q-809. Cross MIKAS at or above 5000 Ft, then according to ATC clearance.

DASA / SECCION AIS-MAP



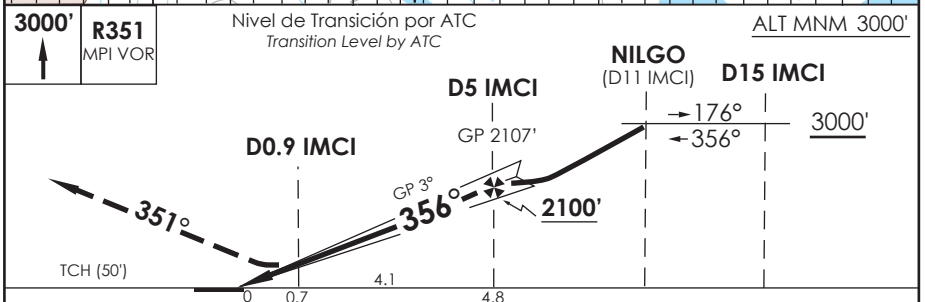
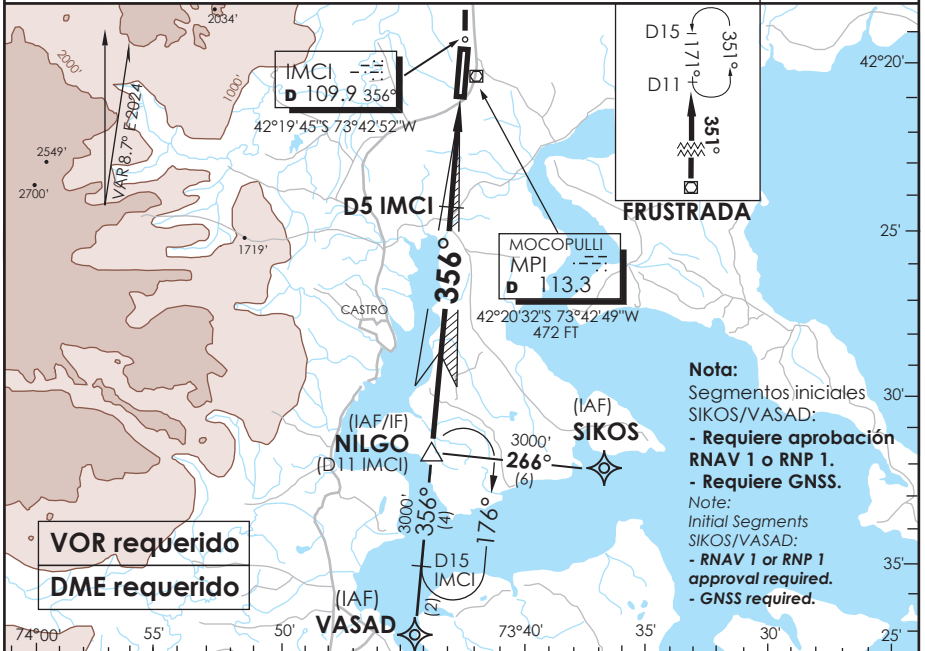
# AD. MOCOPULLI DALCAHUE - CHILE

SCPQ IAC 1  
ILS o LOC Rwy 35

APP PUERTO MONTI RADAR Puerto Montt Radar Approach 119.5 / 126.6		CHILOÉ Torre CHILOÉ Tower 118.4		CONTROL TERRESTRE Ground Control 121.6	
LOC <b>109.9</b>	FINAL APCH CRS <b>356°</b>	MNM ALT D5 <b>2100'</b>	DA(H) <b>790'(262')</b>	AD Elev. THR 35 Elev. <b>528'</b>	4100 FT 

APCH FRUSTRADA: Ascenso 3000FT R351 VOR MPI, ingreso HLDG BTN D11 y D15 N 171° izquierda o según autorización ATC.  
Missed Apch: Climb to 3000FT on R351 MPI VOR, enter on HLDG BTN D11 and D15 N 171° left or according to ATC clearance.

MSA 25 NM MPI

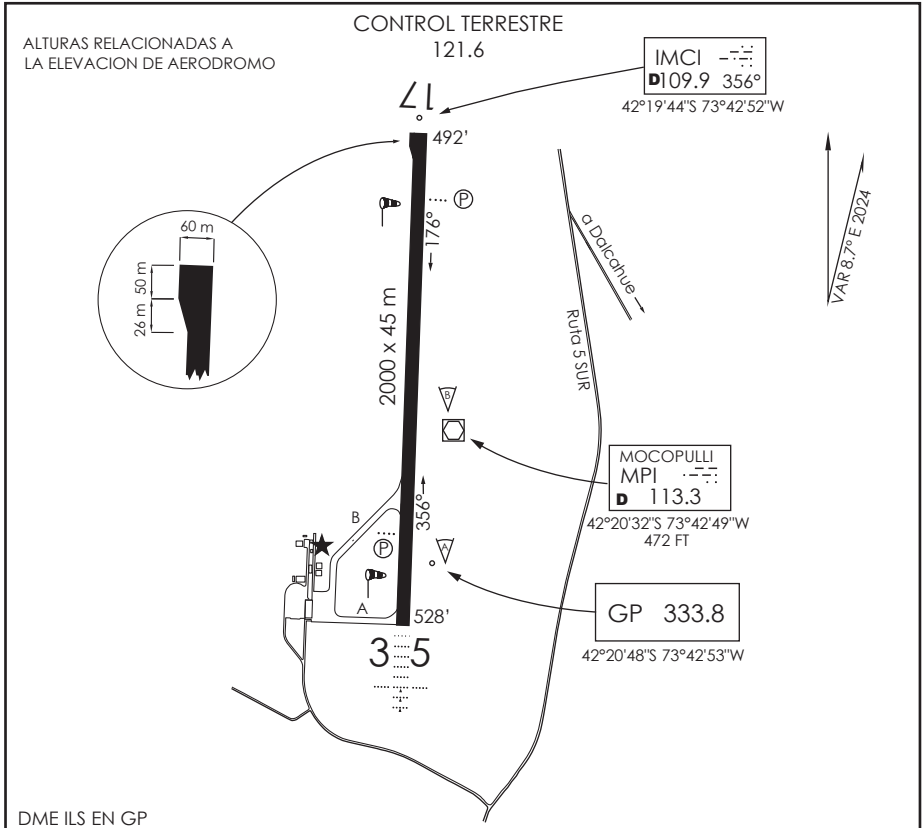


CATEGORÍA	DIRECTO RWY 35 Straight in RWY 35 *				CIRCULANDO Circling	ALTN Alternate Minimums
	ILS DA 790' (262')		LOC MDA 940' (412')			
	SSALF	WO SSALF	SSALF	WO SSALF		
A	1.2 Km	1.6 Km	1.2 Km	1.6 Km	980' (452')	VER PAG. GEN 2.19 SEE PAGE GEN 2.19
B			1.6 Km	2.0 Km	1120' (592')	
C			1.6 Km	2.0 Km		
D			1.6 Km	2.0 Km		

\* WO IMCI DME PROC NA  
Procedure not authorized without IMCI DME

Veloc. Terrestre Kts	80	100	120	140	160
GP 3.0° FPM	425'	531'	637'	743'	849'
Dist. FAF a MAPT 4.1 NM	3:05	2:28	2:03	1:45	1:32

DASA / SECCION AS-MAP



INFORMACION ADICIONAL DE LA PISTA

PISTA	ILUMINACION	RESISTENCIA **	DATOS OPERACION DE PISTA DISPONIBLE				
			TORA	TODA	ASDA	LDA	ANCHO
17	REDL REIL (P) 3°	PCR 550 F/D/X/T	2000 m	2000 m	2000 m	2000 m	45 m
35	REDL SSALF (P) 3°		2000 m	2000 m	2000 m	2000 m	45 m

SERVICIOS DISPONIBLES

POLICIA INTERNACIONAL  ADUANA  SANIDAD  METEOROLOGIA  S.E.I.

MINIMOS DE DESPEGUE

HORA OPERACION  
Consulte GEN Parte 6 y NOTAMS

AERONAVES	PISTA	
	17	35
MONOMOTOR/REACTOR/TURBO	1.6 Km*	1.6 Km*
BIMOTOR/REACTOR/TURBO	1.6 Km*	1.6 Km*
TRES O MAS MOTOR/REACTOR/TURBO	0.8 Km *	0.8 Km*
SIN ALTERNATIVA PARA EL DESPEGUE	MINIMOS ATERRIZAJE AD. SALIDA	MINIMOS ATERRIZAJE AD. SALIDA


\* CONSULTE Página 2,13, TABLA 2.2  
\*\* APN: RESISTENCIA PCR 490 R/C/W/T  
DIMENSIONES 120 X 65 m

SCPQ INFO RWY D G A C

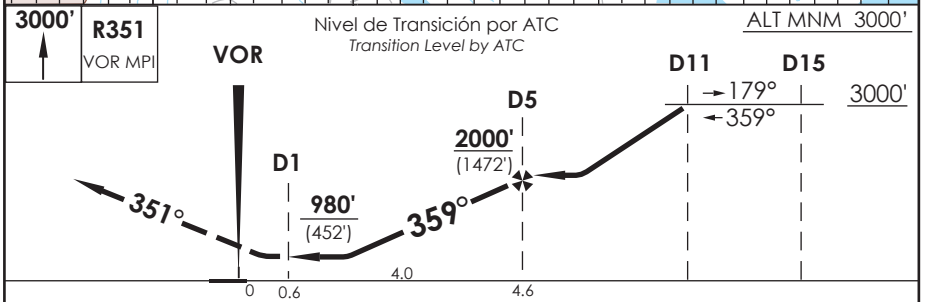
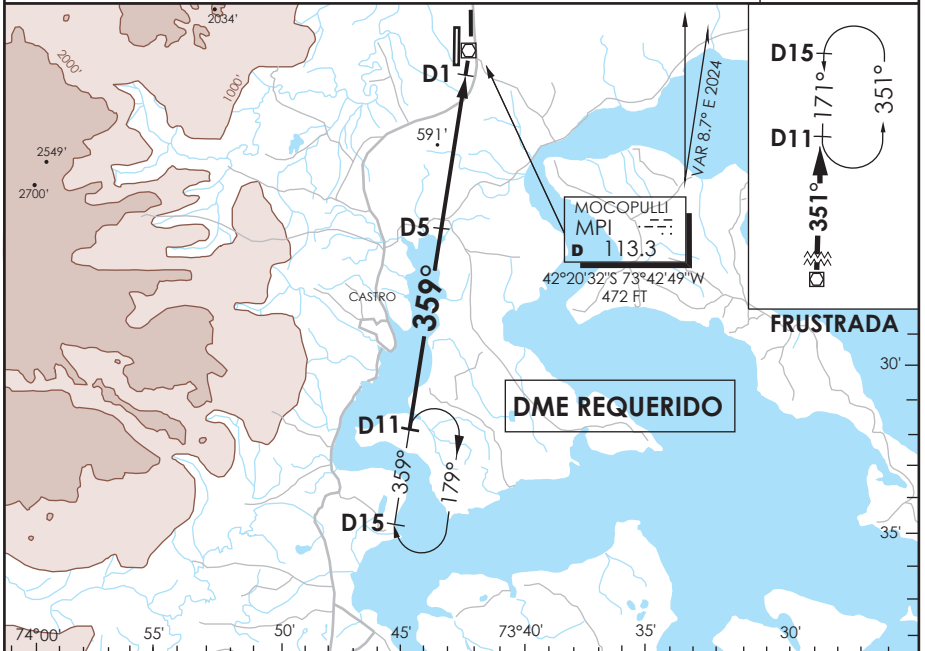
# AD. MOCOPULLI DALCAHUE - CHILE

SCPQ IAC 2  
VOR Rwy 35

APP PUERTO MONTI RADAR Puerto Montt Radar Approach 119.5 / 126.6		CHILOÉ Torre CHILOÉ Tower 118.4	CONTROL TERRESTRE Ground Control 121.6
---	--	------------------------------------	---

VOR MPI <b>113.3</b>	FINAL APCH CRS <b>359°</b>	MNM ALT D5 <b>2000' (1472')</b>	MDA <b>980' (452')</b>	AD Elev. 528' THR 35 Elev. <b>528'</b>	 4100 FT MSA 25 NM MPI
-------------------------	-------------------------------	------------------------------------	---------------------------	--	---

APCH FRUSTRADA: Ascenso 3000FT R351 VOR MPI, ingrese HLDG BTN D11 y D15 N 171° izquierda o según autorización ATC.  
 Missed Apch: climb to 3000FT on R351 MPI VOR, enter on HLDG BTN D11 and D15 N 171° left or according to ATC clearance.



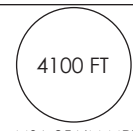
CATEGORÍA	DIRECTO RWY 35 Straight in RWY 35		CIRCULANDO Circling	ALTN Alternate Minimums	
	MDA <b>980' (452')</b>				
	A	SSALF	WO SSALF	1.6 Km 2.4 Km 3.2 Km	VER PAG. GEN 2.19 SEE PAGE GEN 2.19
	B	1.2 Km	1.6 Km		
C	2.0 Km	2.4 Km			
D					

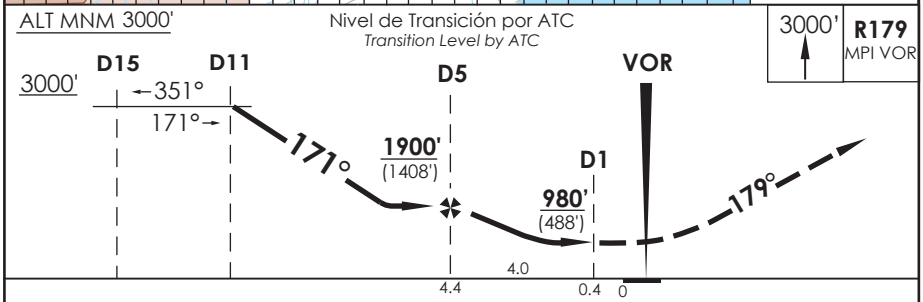
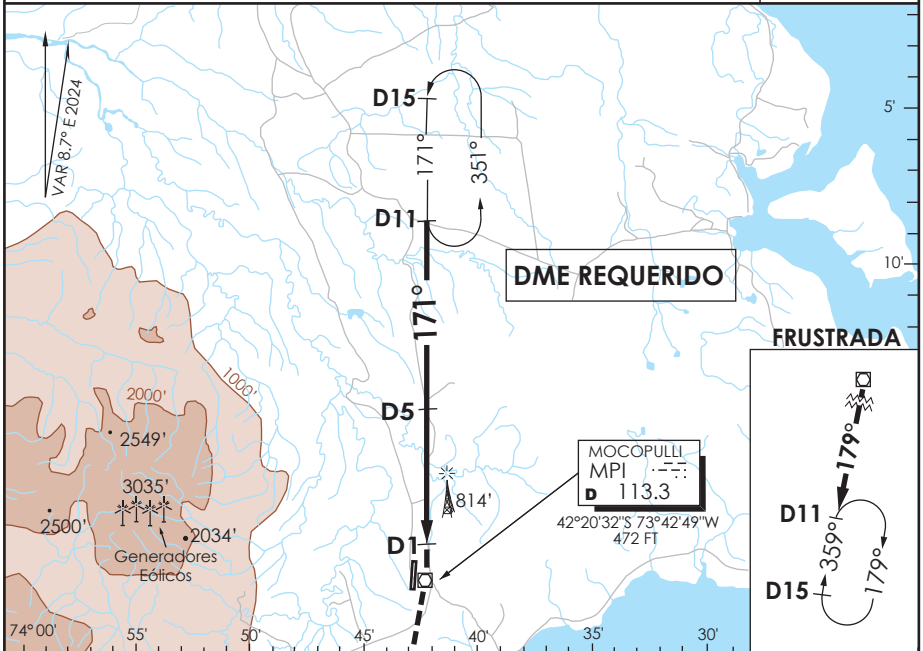
Veloc. Terrestre Kts	80	100	120	140	160
Angulo DES 3.0° FPM	425'	531'	637'	743'	849'
MIN:SEC (FAFTO MAPT 4.0)	3:00	2:24	2:00	1:43	1:30

DASA / SECCION AS-MAP

# AD. MOCOPULLI DALCAHUE - CHILE

SCPQ IAC 3  
VOR Rwy 17

APP PUERTO MONTI RADAR Puerto Montt Radar Approach 119.5 / 126.6		CHILOÉ Torre CHILOÉ Tower 118.4		CONTROL TERRESTRE Ground Control 121.6	
VOR MPI <b>113.3</b>	FINAL APCH CRS <b>171°</b>	MNM ALT D5 <b>1900'</b> (1408')	MDA <b>980'</b> (488')	AD Elev. THR 17 Elev. <b>528'</b>	
APCH FRUSTRADA: Ascenso 3000FT R179 VOR MPI, ingreso HLDG BTN D11 y D15 S 359° derecho o según autorización ATC. Missed Apch: Climb to 3000FT on R179 MPI VOR/DME, enter on HLDG BTN D11 and D15 S 359°, right or according to ATC clearance.					



C	DIRECTO RWY 17 <i>Straight in RWY 17</i>	CIRCULANDO <i>Circling</i>	ALTN <i>Alternate Minimums</i>
	MDA <b>980'</b> (488')		
A	1.6 Km	980' (452')	VER PAG. GEN 2.19 SEE PAGE GEN 2.19
B		1.6 Km	
C		2.4 Km	
D		3.2 Km	

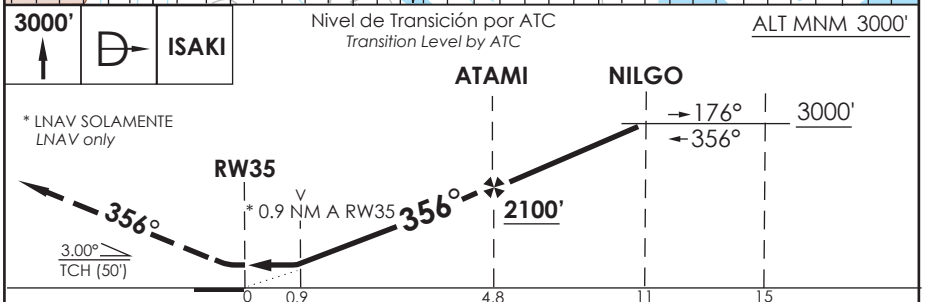
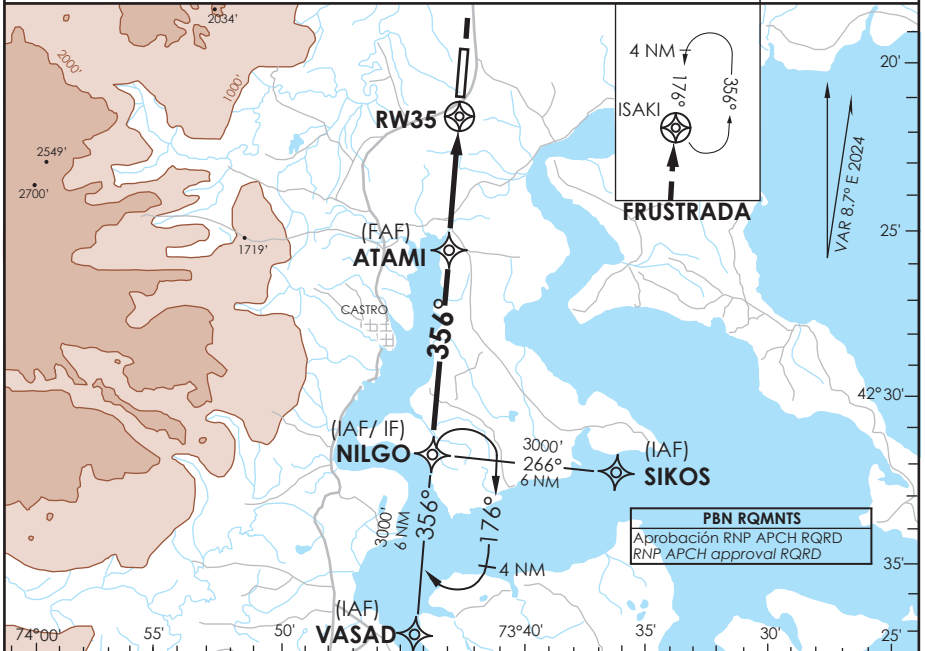
Veloc. Terrestre Kts	80	100	120	140	160
Angulo DES 3.0° FPM	425'	531'	637'	743'	849'
MIN:SEC (FAF TO MAP1 4.0)	3:00	2:24	2:00	1:43	1:30

DASA / SECCION AS-MAP

# AD. MOCOPULLI DALCAHUE - CHILE

SCPQ IAC 4  
RNP Rwy 35

APP PUERTO MONTI RADAR Puerto Montt Radar Approach 119.5 / 126.6		CHILOÉ Torre CHILOÉ Tower 118.4		CONTROL TERRESTRE Ground Control 121.6	
<b>RNP</b>	FINAL APCH CRS <b>356°</b>	MNM ATAMI <b>2100'</b>	LNAV/VNAV DA(H) <b>830'(302')</b>	AD Elev. 528'	THR 35 Elev. <b>528'</b>
APCH FRUSTRADA: Ascenso 3000' directo ISAKI, ingreso HLDG 176° izquierda o según autorización ATC. Missed Apch: Climb to 3000' direct to ISAKI, enter on HLDG 176° left or according to ATC clearance.					4100 FT
MSA 25 NM RW 35					



CATEGORÍA	DIRECTO RWY 35 Straight in RWY 35				CIRCULANDO Circling	ALTN Alternate Minimums
	LNAV/VNAV DA <b>830' (302')</b>		LNAV MDA <b>880' (352')</b>			
	SSALF	WO SSALF	SSALF	WO SSALF	880' (352')	VER PAG. GEN 2.19 SEE PAGE GEN 2.19
A					1.6 Km	
B	1.2 Km	1.6 Km	1.2 Km	1.6 Km	2.4 Km	
C					3.2 Km	
D					1120' (592')	


Para sistemas Baro VNAV no compensados  
PROC BARO-VNAV NA BLW -10°C ó ABV 47°C

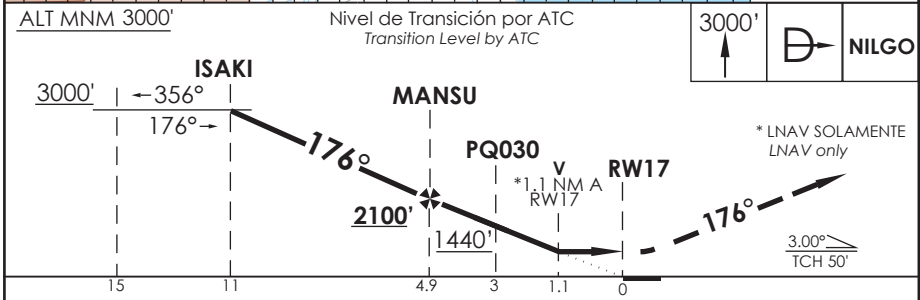
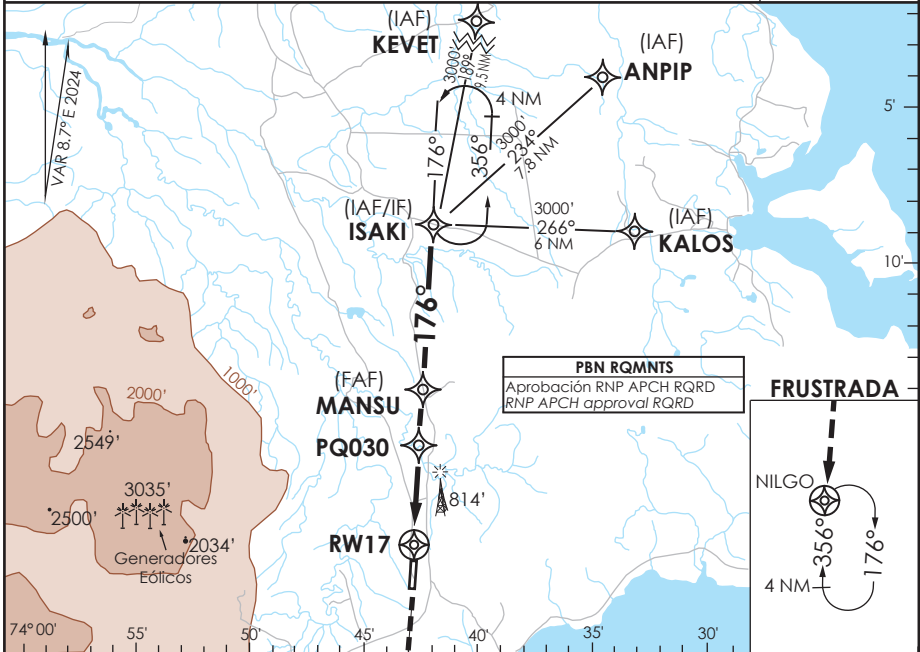
Veloc. Terrestre Kts	80	100	120	140	160
Angulo DES 3° FPM	425'	531'	637'	743'	849'
MAPt en RW35					

DASA / SECCION AS-MAP

# AD. MOCOPULLI DALCAHUE - CHILE

SCPQ IAC 5  
RNP Rwy 17

APP PUERTO MONTT RADAR Puerto Montt Radar Approach 119.5 / 126.6		CHILOÉ Torre CHILOÉ Tower 118.4	CONTROL TERRESTRE Ground Control 121.6
<b>RNP</b>	FINAL APCH CRS <b>176°</b>	MNM MANSU <b>2100'</b>	LNAV/VNAV DA(H) <b>880' (388')</b>
AD Elev. 528' THR 17 Elev. 492'			 4100 FT MSA 25 NM RW 17
APCH FRUSTRADA: Ascenso 3000' directo NILGO, ingreso HLDG 356° derecho o según autorización ATC. Missed Apch: Climb to 3000' direct to NILGO, enter on HLDG 356° right or according to ATC clearance.			



CATEGORÍA	DIRECTO RWY 17 Straight in RWY 17		CIRCULANDO Circling	ALTN Alternate Minimums
	LNAV/VNAV DA 880' (388')	LNAV MDA 880' (388')		
A	1.6 Km	1.6 Km	880' (352')	VER PAG. GEN 2.19 SEE PAGE GEN 2.19
B			1.6 Km	
C	2.0 Km	2.0 Km	1120' (592')	
D			2.4 Km 3.2 Km	

Para sistemas Baro VNAV no compensados  
PROC BARO-VNAV NA BLW -10°C ó ABV 47°C

Veloc. Terrestre Kts	80	100	120	140	160
Angulo DES 3° FPM	425'	531'	637'	743'	849'
MÁP en RW17					

CAMBIO: FREQ RDR / TR / VAR  
Change: RDR FREQ / TR / VAR

DGAC AMDT 98

28 NOVIEMBRE 2024

DASA / SECCION AS-MAP

**DALCAHUE / AD MOCOPULLI - SCPQ**  
**LISTA DE COORDENADAS**

<b>PUNTO DE RECORRIDO (WPT)</b>	<b>LATITUD</b>	<b>LONGITUD</b>
RW17	42°19'53,17" S	73°42'52,81" W
RW35	42°20'57,73" S	73°42'59,93" W
ANPIP	42°5'24" S	73°32'23" W
ATAMI	42°25'43,74" S	73°43'31,46" W
ISAKI	42°8'55,11" S	73°41'40,57" W
KALOS	42°9'24,15" S	73°33'38,15" W
KEVET	41°59'52" S	73°37'46" W
MANSU	42°15'0,63" S	73°42'20,65" W
MIKAS	42°48'31" S	73°40'59" W
NILGO	42°31'56,08" S	73°44'12,59" W
OPRAN	42°41'31" S	73°41'26,8" W
PQ030	42°16'53,7" S	73°42'33,07" W
PQ060	42°21'1,13" S	73°34'51,94" W
PQ061	42°21'0,72" S	73°34'54,53" W
SIKOS	42°32'25,11" S	73°36'7,23" W
VASAD	42°37'54,73" S	73°44'52,43" W

## DALCAHUE / AD MOCOPULLI - SCPQ STAR 3

PROCEDIMIENTOS DE LLEGADA RNAV / RNAV ARRIVAL PROCEDURES									
(Esta información complementa a las cartillas publicadas en la AIP Chile VOL II / This information complements the charts published in the AIP Chile VOL II)									
<b>STAR 3 RWY 35 KEVET 2C</b>									
NR SERIE	PATH TERM	PUNTO DE RECORRIDO (WPT)	FO	COURSE/TRACK °M/T	DIST (NM)	TURN	ALTITUD	REST VELOCIDAD	NAV
10	IF	KEVET	-	-	-	-	4000 FT+	-	RNAV 1 ó RNP 1
20	TF	PQ060	-	165° (174,18)	21,26	-	3000 FT+	-	
30	TF	SIKOS	-	176° (184,64)	11,43	-	3000 FT+	-	
<b>STAR 3 RWY 35 ANPIP 2B</b>									
NR SERIE	PATH TERM	PUNTO DE RECORRIDO (WPT)	FO	COURSE/TRACK °M/T	DIST (NM)	TURN	ALTITUD	REST VELOCIDAD	NAV
10	IF	ANPIP	-	-	-	-	4000 FT+	-	RNAV 1 ó RNP 1
20	TF	PQ060	-	178° (186,71)	15,72	-	3000 FT+	-	
30	TF	SIKOS	-	176° (184,64)	11,43	-	3000 FT+	-	
<b>STAR 3 RWY 35 MIKAS 3C</b>									
NR SERIE	PATH TERM	PUNTO DE RECORRIDO (WPT)	FO	COURSE/TRACK °M/T	DIST (NM)	TURN	ALTITUD	REST VELOCIDAD	NAV
10	IF	MIKAS	-	-	-	-	5000 FT+	-	RNAV 1 ó RNP 1
20	TF	OPRAN	-	349° (357,23)	7	-	3000 FT+	-	
30	TF	VASAD	-	316° (324,92)	4,43	-	3000 FT+	-	



## DALCAHUE / AD MOCOPULLI - SCPQ STAR 4

PROCEDIMIENTOS DE LLEGADA RNAV / RNAV ARRIVAL PROCEDURES									
(Esta información complementa a las cartillas publicadas en la AIP Chile VOL II / This information complements the charts published in the AIP Chile VOL II)									
STAR 4 RWY 17 MIKAS 3D									
NR SERIE	PATH TERM	PUNTO DE RECORRIDO (WPT)	FO	COURSE/TRACK °M/T	DIST (NM)	TURN	ALTITUD	REST VELOCIDAD	NAV
10	IF	MIKAS	-	-	-	-	5000 FT+	-	RNAV 1 ó RNP 1
20	TF	PQ061	-	001° (009,31)	27,85	-	3000 FT+	-	
30	TF	KALOS	-	356° (004,66)	11,64	-	3000 FT+	-	

## DALCAHUE / AD MOCOPULLI - SCPQ SID 3

PROCEDIMIENTOS DE SALIDA RNAV / RNAV DEPARTURE PROCEDURES									
(Esta información complementa a las cartillas publicadas en la AIP Chile VOL II / This information complements the charts published in the AIP Chile VOL II)									
<b>SID 3 RWY 35 KEVET 2L</b>									
NR SERIE	PATH TERM	PUNTO DE RECORRIDO (WPT)	FO	COURSE/TRACK °M/T	DIST (NM)	TURN	ALTITUD	REST VELOCIDAD	NAV
10	CA	-	-	356° (004,67)	-	-	1000 FT+	-	RNAV 1 ó RNP 1
20	DF	KEVET	-	-	-	-	4000 FT+	-	
<b>SID 3 RWY 35 ANPIP 2L</b>									
NR SERIE	PATH TERM	PUNTO DE RECORRIDO (WPT)	FO	COURSE/TRACK °M/T	DIST (NM)	TURN	ALTITUD	REST VELOCIDAD	NAV
10	CA	-	-	356° (004,67)	-	-	1000 FT+	-	RNAV 1 ó RNP 1
20	DF	ANPIP	-	-	-	-	4000 FT+	-	
<b>SID 3 RWY 35 MIKAS 2L</b>									
NR SERIE	PATH TERM	PUNTO DE RECORRIDO (WPT)	FO	COURSE/TRACK °M/T	DIST (NM)	TURN	ALTITUD	REST VELOCIDAD	NAV
10	CA	-	-	356° (004,67)	-	-	1000 FT+	-	RNAV 1 ó RNP 1
20	DF	MIKAS	-	-	-	RT	5000 FT+	-	

## DALCAHUE / AD MOCOPULLI - SCPQ SID 4

PROCEDIMIENTOS DE SALIDA RNAV / RNAV DEPARTURE PROCEDURES									
(Esta información complementa a las cartillas publicadas en la AIP Chile VOL II / This information complements the charts published in the AIP Chile VOL II)									
<b>SID 4 RWY 17 KEVET 2M</b>									
NR SERIE	PATH TERM	PUNTO DE RECORRIDO (WPT)	FO	COURSE/TRACK °M/T	DIST (NM)	TURN	ALTITUD	REST VELOCIDAD	NAV
10	CA	-	-	176° (184,67)	-	-	1000 FT+	-	RNAV 1 ó RNP 1
20	DF	KEVET	-	-	-	LT	4000 FT+	-	
<b>SID 4 RWY 17 ANPIP 2M</b>									
NR SERIE	PATH TERM	PUNTO DE RECORRIDO (WPT)	FO	COURSE/TRACK °M/T	DIST (NM)	TURN	ALTITUD	REST VELOCIDAD	NAV
10	CA	-	-	176° (184,67)	-	-	1000 FT+	-	RNAV 1 ó RNP 1
20	DF	ANPIP	-	-	-	LT	4000 FT+	-	
<b>SID 4 RWY 17 MIKAS 2M</b>									
NR SERIE	PATH TERM	PUNTO DE RECORRIDO (WPT)	FO	COURSE/TRACK °M/T	DIST (NM)	TURN	ALTITUD	REST VELOCIDAD	NAV
10	CA	-	-	176° (184,67)	-	-	1000 FT+	-	RNAV 1 ó RNP 1
20	DF	MIKAS	-	-	-	-	5000 FT+	-	

## DALCAHUE / AD MOCOPULLI - SCPQ IAC 1

PROCEDIMIENTOS DE APROXIMACIÓN RNP / RNP APPROACH PROCEDURES												
(Esta información complementa a las cartillas publicadas en la AIP Chile VOL II / This information complements the charts published in the AIP Chile VOL II)												
IAC 1 ILS o LOC RWY 35												
NR SERIE	TRANS ID	PATH TERM	PUNTO DE RECORRIDO (WPT)	FO	COURSE/TRACK °M/T	DIST (NM)	TURN	ALTITUD	REST VEL	VPA	TCH	NAV
10		IF	(IAF/IF) NILGO	-	-	-	-	3000 FT+	-	-	-	ILS
20		CF	(FAP) D5 IMCI	-	356°	6	-	2100 FT+	-	-	-	ILS
30		CF	(MAPt) RW35	Y	356°	4,8	-	578 FT+	-	3°	50 FT	ILS
40		CA	-	-	351°	-	-	3000 FT+	-	-	-	VOR
10	SIKOS	IF	(IAF) SIKOS	-	-	-	-	3000 FT+	-	-	-	1
20	SIKOS	TF	(IAF/IF) NILGO	-	<b>266°</b> (274,58)	6	-	3000 FT+	-	-	-	1
10	VASAD	IF	(IAF) VASAD	-	-	-	-	3000 FT+	-	-	-	1
20	VASAD	TF	(IAF/IF) NILGO	-	356° (004,70)	6	-	3000 FT+	-	-	-	1

## DALCAHUE / AD MOCOPULLI - SCPQ IAC 4

PROCEDIMIENTOS DE APROXIMACIÓN RNP / RNP APPROACH PROCEDURES												
(Esta información complementa a las cartillas publicadas en la AIP Chile VOL II / This information complements the charts published in the AIP Chile VOL II)												
IAC 4 RNP RWY 35												
NR SERIE	TRANS ID	PATH TERM	PUNTO DE RECORRIDO (WPT)	FO	COURSE/TRACK °M/T	DIST (NM)	TURN	ALTITUD	REST VEL	VPA	TCH	NAV
10		IF	(IAF/IF) NILGO	-	-	-	-	3000 FT+	-	-	-	1
20		TF	(FAF) ATAMI	-	356° (004,68)	6,22	-	2100 FT+	-	-	-	1
30		TF	(MAPt) RW35	Y	356° (004,68)	4,78	-	578 FT+	-	3°	50 FT	0,3
40		DF	(MAHF) ISAKI	Y	-	-	-	3000 FT+	-	-	-	1
50		HM	(MAHF) ISAKI	-	176° (184,68)	4	-	3000 FT+	-	-	-	1
10	SIKOS	IF	(IAF) SIKOS	-	-	-	-	3000 FT+	-	-	-	1
20	SIKOS	TF	(IAF/IF) NILGO	-	<b>266°</b> (274,58)	6	-	3000 FT+	-	-	-	1
10	VASAD	IF	(IAF) VASAD	-	-	-	-	3000 FT+	-	-	-	1
20	VASAD	TF	(IAF/IF) NILGO	-	356° (004,70)	6	-	3000 FT+	-	-	-	1

## DALCAHUE / AD MOCOPULLI - SCPQ IAC 5

PROCEDIMIENTOS DE APROXIMACIÓN RNP / RNP APPROACH PROCEDURES												
(Esta información complementa a las cartillas publicadas en la AIP Chile VOL II / This information complements the charts published in the AIP Chile VOL II)												
IAC 5 RNP RWY 17												
NR SERIE	TRANS ID	PATH TERM	PUNTO DE RECORRIDO (WPT)	FO	COURSE/TRACK °M/T	DIST (NM)	TURN	ALTITUD	REST VEL	VPA	TCH	NAV
10		IF	(IAF/IF) ISAKI	-	-	-	-	3000 FT+	-	-	-	1
20		TF	(FAF) MANSU	-	176° (184,66)	6,11	-	2100 FT+	-	-	-	1
30		TF	(SDF) PQ030	-	176° (184,66)	1,89	-	1440 FT+	-	3°	-	0,3
40		TF	(MAPt) RW17	Y	176° (184,67)	3	-	542 FT+	-	3°	50 FT	0,3
50		DF	(MAHF) NILGO	Y	-	-	-	3000 FT+	-	-	-	1
60		HM	(MAHF) NILGO	-	356° (004,67)	4	-	3000 FT+	-	-	-	1
10	KEVET	IF	(IAF) KEVET	-	-	-	-	4000 FT+	-	-	-	1
20	KEVET	TF	(IAF/IF) ISAKI	-	189° (197,79)	9,51	-	3000 FT+	-	-	-	1
10	ANPIP	IF	(IAF) ANPIP	-	-	-	-	4000 FT+	-	-	-	1
20	ANPIP	TF	(IAF/IF) ISAKI	-	234° (242,96)	7,76	-	3000 FT+	-	-	-	1
10	KALOS	IF	(IAF) KALOS	-	-	-	-	3000 FT+	-	-	-	1
20	KALOS	TF	(IAF/IF) ISAKI	-	<b>266°</b> (274,58)	6	-	3000 FT+	-	-	-	1